

**ONLINE. KAMPAGNEN. GESTALTEN.**

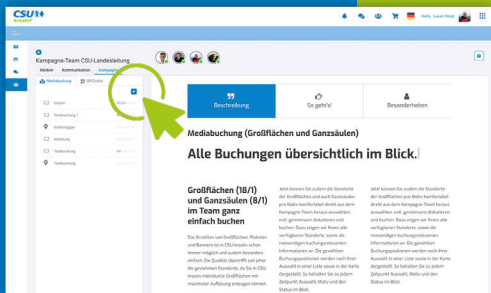
# **MEDIABUCHUNG MIT CSU-KREATIV**

**MEHR SICHTBARKEIT  
FÜR IHRE KAMPAGNEN**

# IHRE MEDIABUCHUNG MIT CSU-KREATIV

## Ihre Kampagne sichtbar machen

Das Erstellen von Plakaten aller Art ist mit CSU-kreativ schon immer möglich und funktioniert zudem besonders einfach. Mit Kampagne-Teams lassen sich nun auch zahlreiche Standorte für Großflächen-Plakate und Werbung auf Ganzstellen (Litfaßsäulen) auswählen, evtl. gemeinsam diskutieren und buchen.

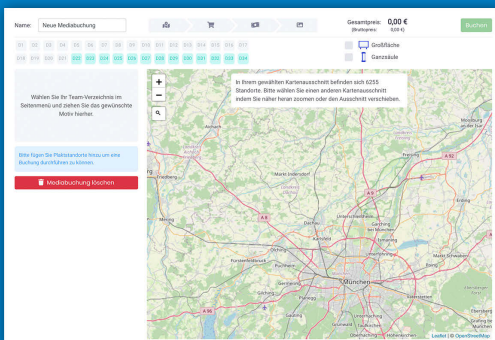
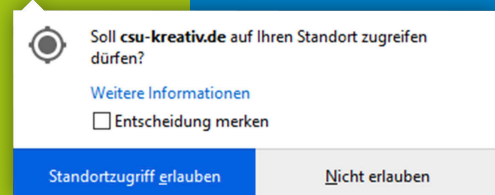


## Mit wenigen Klicks zum Ziel

Öffnen Sie den Kampagne-Teams-Bereich im linken Menü und wählen den Reiter „Kampagne“, um zu den Mediabuchungen zu gelangen. Bereits bestehende Buchungen in Ihrem Team werden Ihnen dort übersichtlich angezeigt. Mit dem blau hinterlegten „+“-Symbol können Sie eine neue Buchung anlegen.

## Einstellungen überprüft?

Gegebenenfalls fragt Ihr Browser Sie nach dem Standortzugriff. Dieser wird zur korrekten Anzeige des Buchungstools benötigt.

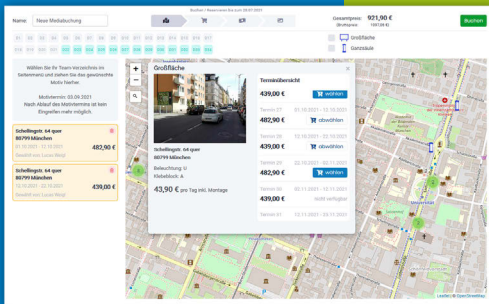


## Aussagekräftige Namensfindung

Wählen Sie zunächst einen aussagekräftigen Namen für Ihre Buchung, damit Ihre Teammitglieder die Übersicht behalten.

## Treffen Sie Ihre Standortwahl

Mittels der Karte können Sie nun nach geeigneten Standorten für Ihre Kampagne suchen. Nutzen Sie gegebenenfalls die Zoomfunktion, um eine detailliertere Ansicht zu erhalten. Auf Wunsch können Sie auch nach verfügbaren Buchungszeiträumen und Großflächen oder Ganzstellen (Litfaßsäulen) filtern.





Mit dem Klick auf einen Standort öffnet sich ein neues Fenster mit näheren Informationen, buchbaren Terminen und den jeweiligen Preisen. Wählen Sie Ihre gewünschten Standorte aus und fahren Sie über einen Klick auf „Buchung“ im Buchungsprozess fort. Beachten Sie, dass nur die Besitzer und die Moderatoren Ihres Kampagne-Teams den Buchungsprozess einleiten können. Je Motiv können Sie mehrere Standorte und Termine auswählen. Für zusätzliche Motive erstellen Sie bitte eine neue Buchung.

## Buchungsbestätigung

Bitte überprüfen Sie nochmals die Details Ihres Buchungswunsches. Beachten Sie, dass zusätzlich auch die Druckkosten für Ihre Plakate anfallen.

Mit dem Klick auf „Buchung bestätigen“ wird Ihre Auswahl verbindlich. Innerhalb von 48 Stunden überprüfen wir für Sie, ob der Standorteigentümer die Verfügbarkeit bestätigt. Bis dahin wird Ihr Buchungswunsch mit „in Bearbeitung“ markiert.

Stellflächen buchen		
Großfläche	Zeitraum	Preis
 Schellingstr. 64 quer 80799 München	01.10.2021 - 12.10.2021	482,90 €
 Schellingstr. 64 quer 80799 München	12.10.2021 - 22.10.2021	439,00 €
Bitte beachten Sie den Marktkennen (01.09.2021) Nach Ablauf ist kein Eintragen mehr möglich.		
	Preis Stellflächen (netto)	482,90 €
	Preis Stellflächen	574,65 €
	Druckpreis (netto)	200,00 €
	Druckpreis	238,00 €
	Gesamtpreis	812,65 €
		<a href="#">Buchung bestätigen</a> <a href="#">Abbrechen</a>

## Abschluss Ihrer Buchung

Nach erfolgreicher Verfügbarkeitsprüfung ist nochmals Ihr Handeln erforderlich, um Ihre Standortbuchung final abzuschließen. Klicken Sie hierfür auf den neuen Reiter „Buchung abschließen“ und folgen dem weiteren Bestellprozess.

Vereinzelt kann es vorkommen, dass Standorte nicht für eine Buchung zur Verfügung stehen. Diese werden dann rot hinterlegt, wie anbei veranschaulicht. In diesem Fall müssen Sie die betroffenen Standorte vor Abschluss Ihrer Buchung zunächst entfernen.

**Buchung abschließen**

Hohenofener Str. 34/Hohenofener Str. quer 83026 Rosenheim	23.07.2021 - 03.08.2021	255,20 €
Gewählt von: Testaccount	Buchungsfrist überschritten	
Staatsstr. 2078/Pfarrer-Birkammer-Str. 83059 Kolbermoor	13.07.2021 - 23.07.2021	181,00 €
Gewählt von: Testaccount	gebucht	

Bedenken Sie, dass Mediabuchungen nicht miteinander vermischt werden können. Bei der Buchung einer Großfläche kann also kein Standort für eine Ganzstelle (Litfaßsäule) aufgenommen werden. Die Buchungen laufen jeweils analog zueinander.

## Stellen Sie Ihre Kreativität unter Beweis


Mit unserem Wahlkampftool CSU-kreativ lassen sich ansprechende Motive für Ihre Kampagne bereits mit wenigen Mausklicks gestalten. Entsprechende Vorlagen stellen wir Ihnen bereits bereit.

Im Werbemitteleditor können Sie diese ganz nach Ihren Wünschen individualisieren. Lassen Sie Ihrer Kreativität freien Lauf und entwerfen Sie ganz ohne Vorkenntnisse gelungene Werbemittel am heimischen Computer.

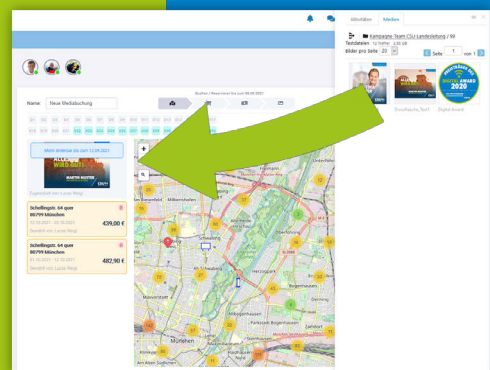
In Ihrem Kampagne-Team können Sie zudem gemeinsam an Entwürfen arbeiten und so die gesamte Expertise Ihres Teams einfließen lassen.



## Legen Sie Ihr Plakatmotiv fest

Öffnen Sie zunächst den Verzeichnisbaum über das Symbol . Dieses finden Sie im oberen, rechten Bildschirmbereich. Anschließend wählen Sie Ihr gewünschtes Motiv aus und ziehen dieses mit gedrückter Maustaste in das dafür vorgesehene Feld.

Beachten Sie die Frist, bis zu welcher Sie Ihr Motiv gewählt haben müssen. Ihr Wunschmotiv können Sie vor Ablauf besagter Frist beliebig oft verändern. Treffen Sie keine rechtzeitige Auswahl, wird Ihr gebuchter Standort mit einem Standardmotiv der CSU ausgestattet.



## Wir helfen Ihnen gerne weiter!

Bei Fragen zur Buchung von Großflächen oder Ganzstellen kontaktieren Sie uns gerne.

E-Mail [support@csu-kreativ.de](mailto:support@csu-kreativ.de)